

RWZD2-DR

Einphasiger Wechselstromzähler, 2 TE für Din Schiene



Gebrauchsanleitung V1.0

Sicherheitshinweise

● Informationen zu Ihrer eigenen Sicherheit

Dieses Handbuch enthält nicht alle Sicherheitsmaßnahmen für den Betrieb der Anlage (Modul, Gerät), da besondere Betriebsbedingungen und örtliche Vorschriften oder Bestimmungen weitere Maßnahmen erforderlich machen können. Sie enthält jedoch Informationen, die zu Ihrer persönlichen Sicherheit und zur Vermeidung von Sachschäden unbedingt zu lesen sind. Diese Informationen sind durch ein Warndreieck hervorgehoben und werden je nach Grad der möglichen Gefahr wie folgt dargestellt.



● Warnung

Das bedeutet, dass bei Nichtbeachtung des Hinweises Tod, schwere Verletzungen oder erheblicher Sachschaden eintreten können.



● Vorsicht

Dies bedeutet, dass die Gefahr eines elektrischen Schlages besteht und die Nichtbeachtung der notwendigen Sicherheitsvorkehrungen zum Tod, zu schweren Verletzungen oder zu erheblichen Sachschäden führen kann.

● Qualifiziertes Personal

Der Betrieb der in diesem Handbuch beschriebenen Ausrüstung (Modul, Gerät) darf nur von qualifiziertem Personal durchgeführt werden. Qualifiziertes Personal im Sinne dieser Betriebsanleitung sind Personen, die die Berechtigung haben, Geräte, Systeme und Stromkreise gemäß den Standards der Sicherheitstechnik in Betrieb zu nehmen, zu erden und zu kennzeichnen.

● Bestimmungsgemäße Verwendung

Die Ausrüstung (Gerät, Modul) darf nur für die im Katalog und im Benutzerhandbuch spezifizierte Anwendung verwendet und nur mit von RELTECH empfohlenen und zugelassenen Geräten und Komponenten verbunden werden.

● Ordnungsgemäße Handhabung

Voraussetzungen für den einwandfreien und sicheren Betrieb des Produktes sind sachgemäßer Transport, sachgemäße Lagerung, Aufstellung und Montage sowie sachgemäße Bedienung und Wartung. Beim Betrieb elektrischer Geräte stehen bestimmte Teile dieser Geräte automatisch unter gefährlicher Spannung. Unsachgemäßer Umgang kann daher zu schweren Verletzungen oder Sachschäden führen.

- ♦ Verwenden Sie nur isolierende Werkzeuge.
- ♦ Nicht anschließen, wenn der Stromkreis unter Spannung steht.
- ♦ Stellen Sie das Messgerät nur in trockener Umgebung auf.
- ♦ Montieren Sie das Messgerät nicht in einem explosionsgefährdeten Bereich und setzen Sie es nicht Staub, Schimmel und Insekten aus.
- ♦ Vergewissern Sie sich, dass die verwendeten Drähte für den maximalen Strom dieses Messgeräts geeignet sind.
- ♦ Vergewissern Sie sich, dass die AC-Leitungen korrekt angeschlossen sind, bevor Sie den Strom/ Spannungsmesser aktivieren.
- ♦ Berühren Sie die Anschlussklemmen des Messgeräts nicht direkt mit bloßen Händen, mit Metall, blanken Drähten oder anderen Materialien, da Sie einen elektrischen Schlag bekommen können.
- ♦ Achten Sie darauf, dass die Schutzabdeckung nach der Installation angebracht wird.
- ♦ Installation, Wartung und Reparaturen sollten nur von qualifiziertem Personal durchgeführt werden.
- ♦ Brechen Sie niemals die Plomben auf und öffnen Sie die Frontabdeckung, da dies die Funktion des Messgeräts beeinträchtigen könnte und die Garantie erlischt.
- ♦ Lassen Sie das Messgerät nicht fallen, und setzen Sie es keinen physischen Stößen aus, da sich im Inneren hochpräzise Bauteile befinden, die brechen können.

Introduction

Der RWZD2-DR ist ein einphasiger Zweileiter-Energiezähler mit einem weißen hintergrundbeleuchtetem LCD-Bildschirm für perfekte Ablesung. Er kann verwendet werden zur Messung von einphasiger Energie in privaten und kommerziellen Anwendungen.

Der RWZD2-DR ist MID-zugelassen, d.h. er misst sowohl Wirkenergie (kWh) als auch Leistung (W). Es gibt eine Taste auf der Vorderseite, die zum Blättern in den Informationsseiten dient, die zum Blättern in den Informationsseiten verwendet wird, und es hat auch einen Impulsausgang Anschluss, der passiv ist. Die Konstante ist 1000imp/kWh.

Technische Daten ⚠

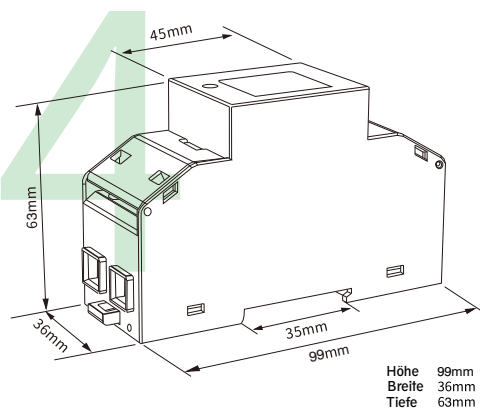
● Spezifikationen

Nennspannung (Un)	230V AC
Betriebsspannung	80%-120% Un
Isolationsfähigkeiten	
- AC-Spannungsfestigkeit	4KV for 1 minute
- Impulsspannungsfestigkeit	6KV-1.2μS
Grundstrom (Ib/Iref)	10A
Maximaler Nennstrom (Imax)	100A
Minimaler Nennstrom (Imin)	0.5A
Betriebsstrombereich	0.4% Ib-Imax
Überstromfestigkeit	30Imax for 0.01s
Betriebsfrequenzbereich	50Hz (MID) 50/60Hz (non-MID)
Interne Leistungsaufnahme	≤ 2W/10VA
Testausgang Pulsrate (Puls LED)	1000imp/kWh
Impulsausgang	1000imp/kWh
Maximalwert	999999.9kWh

● Leistungskriterien

Luffeuchtigkeit im Betrieb	≤ 90%, nicht kondensierend
Luffeuchtigkeit bei der Lagerung	≤ 95%, nicht kondensierend
Betriebstemperatur	-25°C - +55°C
Lagertemperatur	-40°C - +70°C
Genauigkeit der Wirkenergie	Class B EN50470-1/3 Class 1 IEC62053-21
Schutz vor Eindringen	IP51 (in door)
Schutzart	II
Aufwärmphase	5s
Mechanische Umgebung	M1
Elektromagnetische Umgebung	E2
Verschmutzungsgrad	2

Maße



Reltech GmbH & Co. KG

Nordbahnstr.1 Kaiserslautern 67657,Germany

Tel: 49(0)631 31181785

Email: lothar.reisel@reltech.de

Web: www.reltech.de

RELTECH

Betrieb

Anzeige-Infos

RWZD2-DR mit einem weiß hinterleuchteten LCD-Display für perfekte Ablesung wird zur Messung von einphasiger Energie (kWh) und Leistung (W) verwendet. Das Gerät bietet auch eine rücksetzbare Teilenergie.

Initialisierungsanzeige

Wenn der RWZD2-DR eingeschaltet wird, initialisiert er sich und führt eine Selbüberprüfung durch:



Vollständiger Bildschirm

Informationen zur Softwareversion

Taste

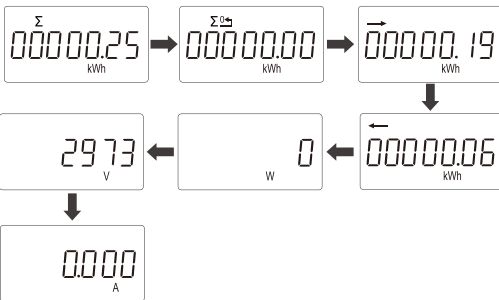
Dies ist eine Taste auf der Frontplatte des RWZD2-DR:



Diese Schaltfläche dient zum Blättern in den Informationsseiten.

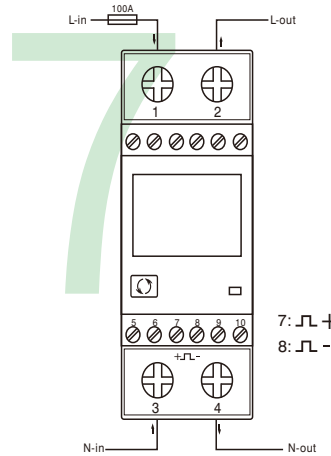
Anzeige blättern

RWZD2-DR Informationsseiten:



Gesamt kWh → Zurücksetzbare Gesamt kWh → Import kWh → Export kWh
→ Leistung → Spannung → Strom

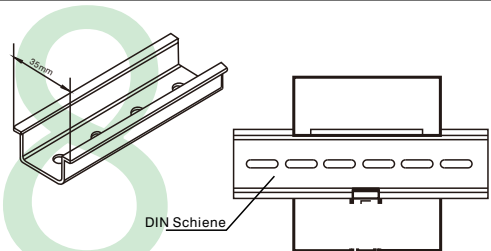
Verdrahtung



Terminals Capacity and Screw Torque

Klemmen		
Pulsausgang	0.5-1.5mm ²	0.2Nm
Last	4-25mm ²	2.5Nm

Installationschema



Zurücksetzbare Energie

RWZD2-DR bietet eine Funktion der rücksetzbaren Energie.

Der Benutzer kann die Taste 3 Sekunden lang drücken, um die partielle Energie zurückzusetzen.



Konformitätserklärung

(Nur Zähler der MID-Version)

Reltech GmbH & Co. KG

Wir erklären in alleiniger Verantwortung als Hersteller, dass der einphasige aktive Import/Export (kWh)-Innenstromzähler RWZD2-DR dem in der EU-Baumusterprüfbescheinigung beschriebenen Produktionsmodell und den Anforderungen der Richtlinie 2014/32/EU entspricht.

Prüfungsbescheinigung Nr. 0120/SGS0728.
Identifikationsnummer des Nb0598.